

Thema 5

WOONPLEK EN LEEFPLEZIER

Module

Voorbeelden ter inspiratie

- 1 Een woonconcept voor de toekomst
- 2 De Hogeweyk - Weesp
- 3 Park Boswijk - Vucht
- 4 't Gerack - Ulthuisen

Inleiding

In deze module vindt u concepten, projecten en voorbeelden die als inspiratie kunnen dienen voor de ontwikkeling van nieuwe verpleeghuizen van de toekomst. Het gaat om inspirerende leefpleziervoorbeelden van kleinschalige woonprojecten, die nu overal in het land zijn of worden gerealiseerd. De lijst voorbeelden wordt geleidelijk aangevuld.

1

Een woonconcept voor de toekomst



Bouwen aan het Leefplezierverspleeghuis van de toekomst

De verwachting is dat de verpleeghuiszorg in de komende jaren zich steeds meer zal richten op het aanbieden van zorg voor mensen met dementie in een zo normaal mogelijke woonomgeving. Dit om een zo optimaal mogelijke 'je eigenhuis' sfeer te creëren. Vanuit de Leefpleziervisie kan dat 'je thuisgevoel' het beste gerealiseerd worden in een kleinschalige setting. De overheid stimuleert deze ontwikkeling. De komende jaren zal dit vooral vorm krijgen als:

1. zelfstandige groepswoningen in de wijk (stand-alone);
2. als wooneenheden vlak bij verpleeghuizen;
3. tot omgebouwde afdelingen binnen de bestaande verpleeghuizen.

Om zichtbaar te maken om welke ontwerpprincipes het daarbij gaat is voor de stand-alone situatie het leefplezier-woonconcept ontwikkeld.

In dit woonconcept is zichtbaar gemaakt op welke wijze je een 'je eigenthuis' sfeer kunt vorm geven.

Herkenbare woonhuizen

Het leefplezier-woonconcept bestaat uit verschillende woonhuizen. Binnen het casco zijn meerdere indelingsmogelijkheden realiseerbaar. Samen met de besloten tuinen vormt het woonconcept een veilige en overzichtelijke woonomgeving.

Het woonconcept bestaat uit:

1. Een gastvrije entree en restaurant;
2. een variabel aantal zelfstandige woonhuizen voor 6- 8 bewoners: ieder huis vormt een zelfstandige woongroep. De huizen zijn per groep afgestemd op de leefstijl passend bij de bewoners;
3. Rond de woningen zijn de voorzieningen gesitueerd: facilitaire diensten, winkel, kantoorruimte. Deze zijn openbaar toegankelijk;
4. de woonhuizen zijn omgeven door tuinen: bloementuin, moestuin, volière tuin;
5. de woonhuizen en tuinen zijn op een natuurlijke wijze afgeschermd van de omgeving. De bewoners hebben binnen deze afgrenzing volledige bewegingsvrijheid.



Je eigen huishouding

Binnen ieder woonhuis voeren de bewoners een gezamenlijk huishouden. Daarbij horen activiteiten zoals boodschappen doen in de buurtwinkel, aardappelen schillen en dergelijke.

Inrichting

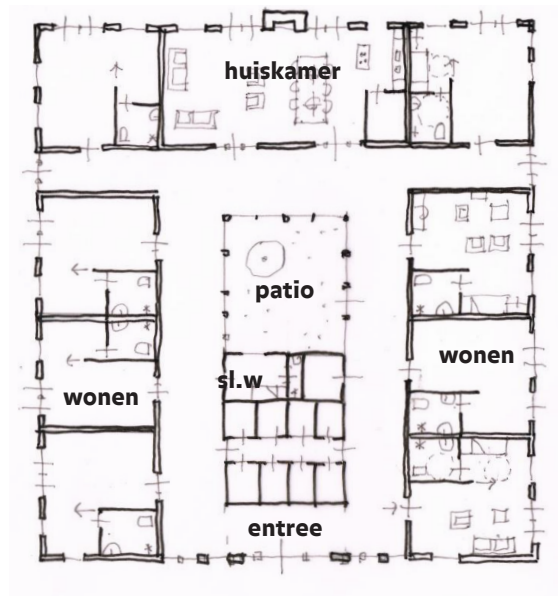
De inrichting wordt afgestemd op de leefstijl van de bewoners. Binnen het WOONHUIS hebben de bewoners een eigen huis. Een plek waar ze zich kunnen terugtrekken en waar ze zich veilig voelen. Ook voor de mantelzorg is het fijn om met zijn of haar familielid alleen te kunnen zijn.

Dwaalhuis

Om 'dolende' bewoners bewegingsvrijheid te bieden, is binnen alle huisontwerpen van het Leefplezierwoonconcept een rondgang ontworpen die rond een binnentuin ligt. De vorm, lengte en breedte van de gangen hebben invloed op het gebruik en welbevinden van de bewoners. De gangen zijn kort omdat lange gangen kunnen leiden tot desoriëntatie. Mensen raken minder in de war in zo'n kleine overzichtelijke omgeving en weten beter de weg naar bijvoorbeeld het toilet, het eigen huis of de huiskamer.



Herkenbaar binnen komen



Toekomstgericht bouwen

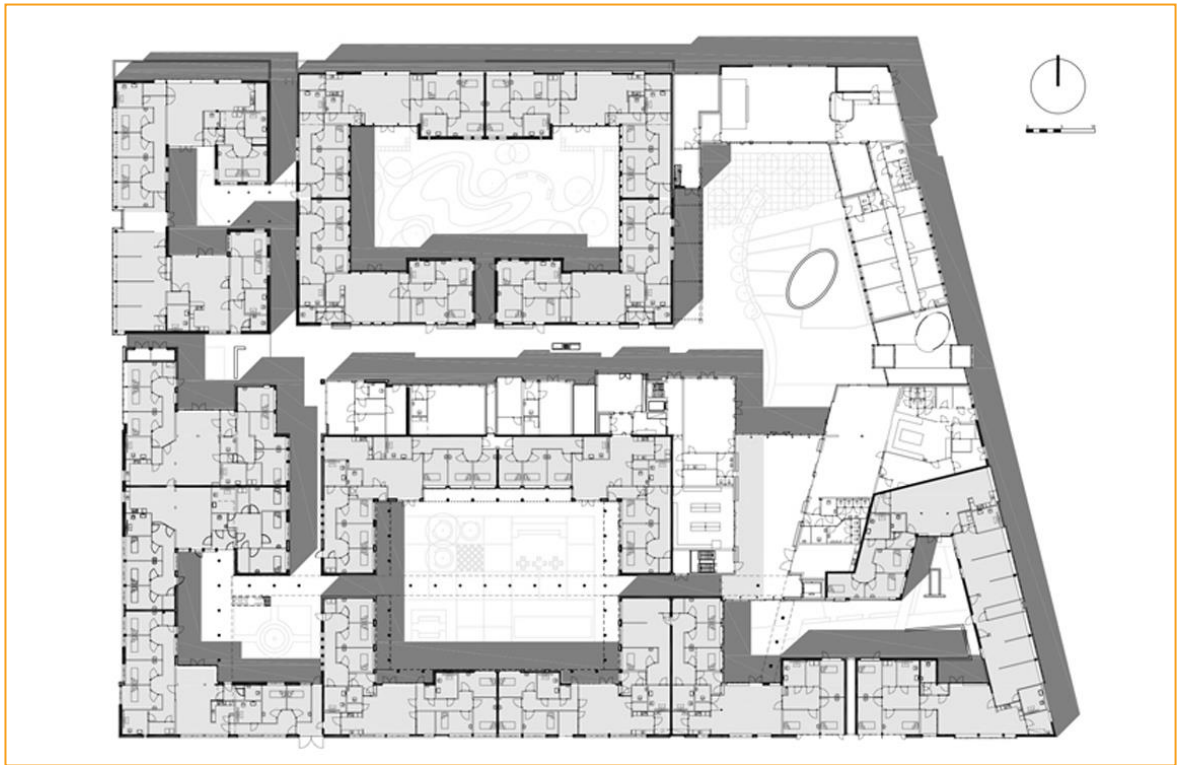
Alle woonhuizen zijn opgebouwd uit units van 7.2m x 7.2m, waarmee de verschillende wooneenheden en voorzieningen worden gerealiseerd. Deze wijze van bouwen maakt het mogelijk dat in de toekomst de woonvorm eenvoudig kan worden aangepast aan nieuwe ontwikkelingen.

Inspiratie

Het Leefplezier woonconcept kan als inspiratie dienen voor de ontwikkeling van nieuwe verpleeghuizen van de toekomst. Om een idee te krijgen hoe dat eruit zou kunnen zien [klik hier](#).

2

De Hogeweyk te Weesp: een klein dorp



Plattegrond de Hogeweyk

De Hogeweyk is gelegen in de wijk Hogewey in Weesp. De Hogeweyk is ontworpen als een écht dorpje: met straten, pleinen, steegjes, hofjes en een parkje.

Er is een supermarkt, een theater, een restaurant, een café, een kapsalon/beautysalon, verschillende verenigingsruimtes, een (verpleeg)huisartsenpost en een fysiotherapie praktijk. Wie via de bewaakte ingang de Hogeweyk binnenstapt waant zich in een gastvrij klein dorp.



entree en "winkelstraat"



restaurant



supermarkt



café op de hoek

De woningen

De buitenrand van De Hogeweyk bestaat uit woningen met de voordeur naar binnen gericht. Binnen deze 'schil' heeft de bewoner volledige bewegingsvrijheid, zij of hij kan de wijk alleen verlaten via de beveiligde ingang.



De woningen zijn ingericht op basis van de zeven leefstijlen van de Hogeweyk, zoals de ambachtelijke of de Gooise leefstijl. Ze dekken met elkaar een breed spectrum van de Nederlandse bevolking.



Pleinen en straten

Er is veel aandacht voor 'buiten'. Zo kunnen de bewoners wandelen over de pleinen en dolen door de stegen en straten van het dorp.



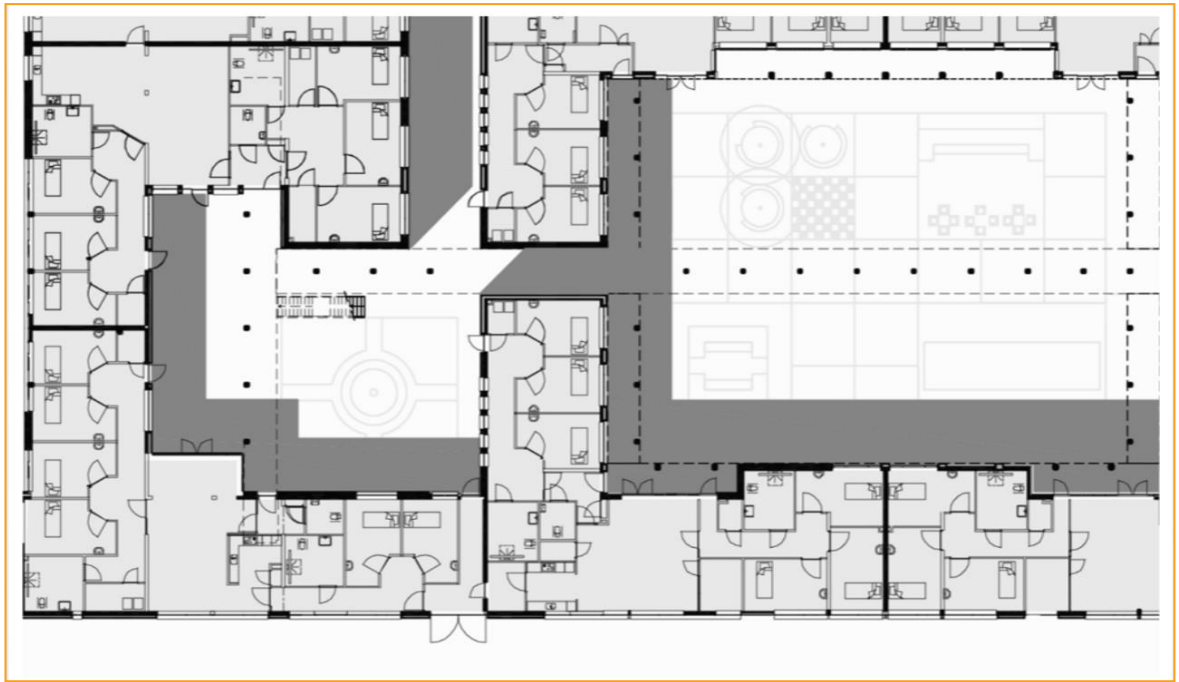
Pleinen en straten

Dagelijkse zorg

De dagelijkse begeleiding is in handen van professionals op het gebied van zorg en welzijn. In De Hogeweyk zijn veel vrijwilligers actief die allerlei extra activiteiten mogelijk maken. Voor een deel zijn de 'zorg' diensten: huisartsen, fysiotherapeuten en facilitaire diensten vormgegeven in een winkeluitstraling en geconcentreerd in de 'winkelstraat'



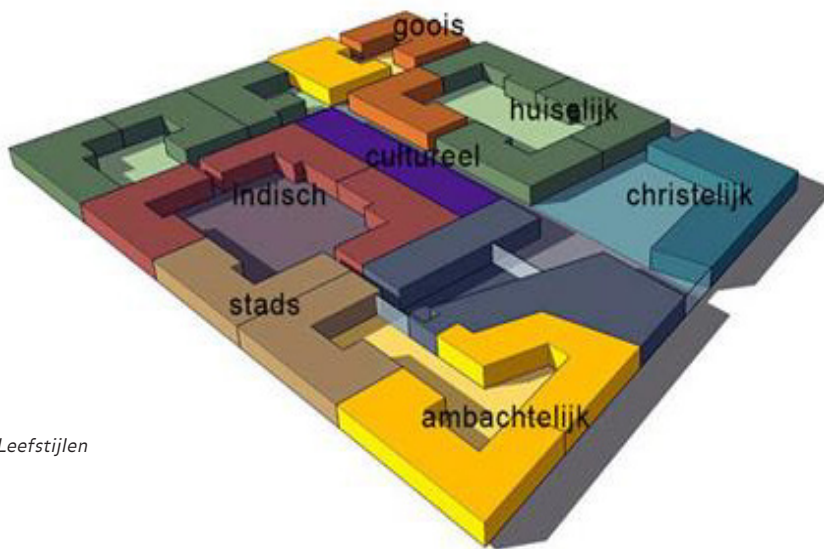
Winkelstraat



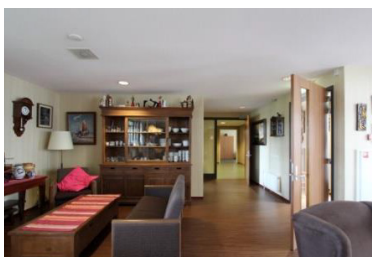
Wonen in een bungalow

De Hogeweyk is opgebouwd uit 23 'bungalows' iedere bungalow bestaat uit 6 onzelfstandige wooneenheden (zit/slaapkamer) rond een gezamenlijke huiskamer met keuken met gemeenschappelijke sanitaire voorzieningen. De woningen zijn gelegen aan straatjes en pleinen met voor iedere bungalow een eigen herkenbare buitenruimte, afgestemd op de leefstijl van de

woongroep. De Hogeweyk onderscheidt zeven leefstijlen: stads, ambachtelijk, Indisch, huiselijk, Goois, cultureel en christelijk. Uitgangspunt voor in welke woning iemand woont is haar of zijn leefstijl. In iedere bungalow wordt een zelfstandig huishouden gevoerd, waarbij de bewoners (allen dementerend) zo veel als mogelijk zijn betrokken.



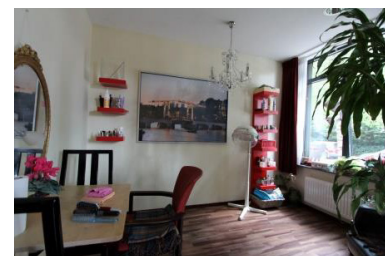
Leefstijlen



Ambachtelijk



Indische sfeer



Stadse sfeer

De buitenruimte



De Hogeweyk is zo ontworpen dat de bewoners zich vrijuit door de verschillende buitenruimtes van de wijk kunnen bewegen. In de Hogeweyk zijn diverse tuinen en parken aanwezig, naar ontwerp van Niek Roozen Tuin- en Landschapsarchitecten.

Elke buitenruimte dient een ander doel. Het groen heeft diverse functies voor het welbevinden van de bewoners. Groen betekent ontspanning, het meemaken van de seizoenen, het ruiken van de bloemen en planten in de tuinen en gezondheid.



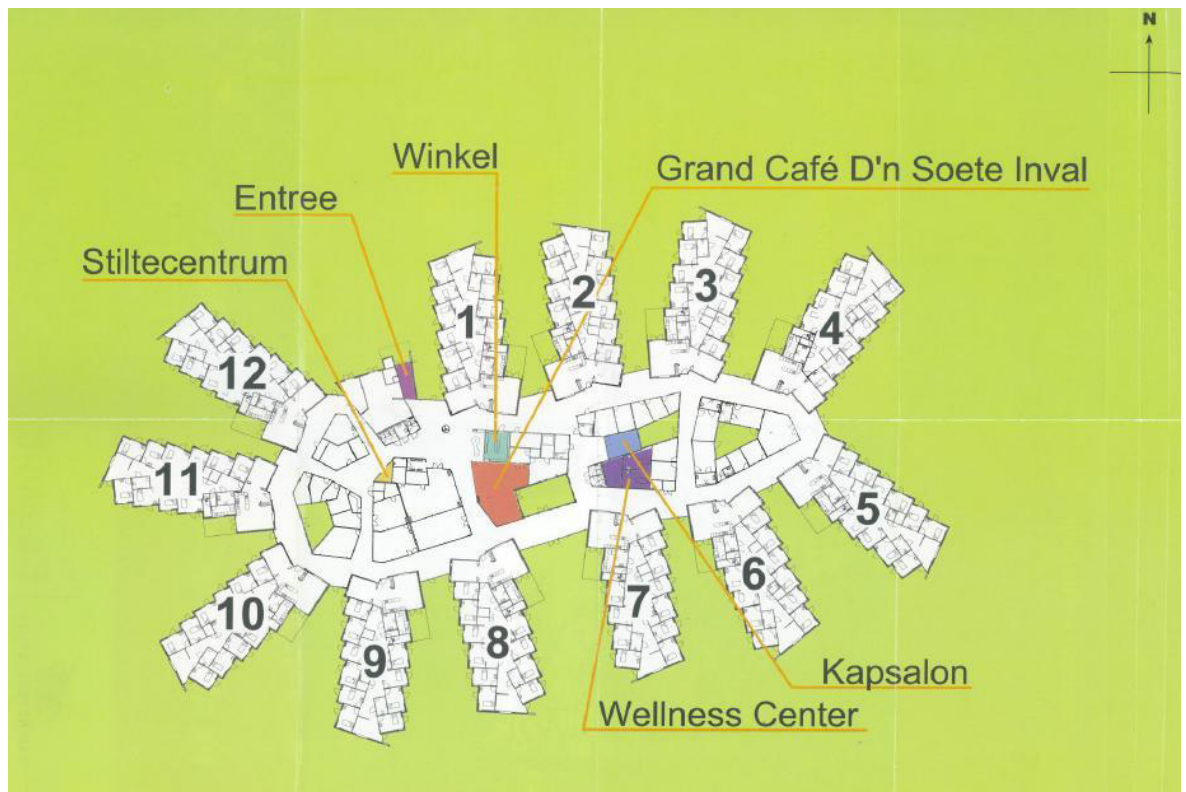
Openbare tuinen



Privé tuinen

Meer informatie over de Hogeweyk vindt u hier.
<http://www.vivium.nl/hogeweyk>

3 Park Boswijk - Vucht



Park Boswijk te Vucht: dorp in het groen

Park Boswijk ligt midden in het groene Zorgpark Voorburg in Vucht en is net zoals de Hogeweyk opgezet als een klein dorp.

Het project bestaat uit twaalf huizen die met elkaar verbonden zijn door overdekte straatjes en pleinen. Het dorp beschikt over: een winkel, een Grand Café met terras, een kapsalon en een Wellnesscentrum. Zoals in de Hogeweyk is in Park Boswijk eveneens gekozen voor leefstijlen. Boswijk kent vijf leefstijlen waar bewoners met min of meer dezelfde achtergrond, zoveel mogelijk in overeenstemming met hun eigen vertrouwde leefwijze, in een huiselijke omgeving wonen.

Elke woning heeft zijn eigen leefstijl die grotendeels overeenkomt met de sfeer die de bewoner vroeger thuis gewend was. Het leven lijkt op dat van het 'gewone leven'. De huizen hebben allemaal een ruime gezamenlijke eetkamer met een keuken en een zitkamer. Daarnaast heeft elke bewoner een eigen zit-slaapkamer op de begane grond met uitzicht op het park. Een bewoner kan zich terugtrekken in zijn eigen kamer, maar ook via zijn terras direct de tuin in gaan. Men kan gaan en staan waar men wil en kan, er is veiligheid waar dat moet.



Overdekte straatjes en pleinen

't Gerack - Uithuizen



't Gerack te Uithuizen: passend in de omgeving

Dit nieuw te realiseren woonproject voor mensen met dementie is gelegen in het centrum van Uithuizen, op de plaats waar nu nog het voormalige City theater staat.

Het project is gelegen naast het verzorgingstehuis Hunsingoheerd. Een nieuwe verbingsgang verbindt de twee gebouwen met elkaar.

De locatie ligt in een omgeving die sterk bepaald wordt door woningen die gebouwd zijn in de stijl van de Amsterdamse school.

Het uitgangspunt voor de architectuur van het nieuwe complex is dan ook geïnspireerd op deze

stijl. Door dit uitgangspunt voegt het project zich harmonisch in de bestaande situatie.

Rond het complex wordt een omsloten tuin aangelegd, die bestaat uit thema tuinen: wandelen naar Noordpolderzijl, de Menkemaborgtuin, de slingertuin en een moes/kruidentuin. Tuinen die door de toekomstige bewoners als bekend zullen worden ervaren, waardoor er eerder een thuisgevoel kan gaan ontstaan.



Het verleden zichtbaar in het heden

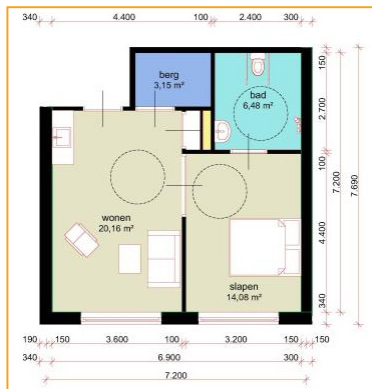


Een eigen appartement - ieder zijn eigen voordeur

Het project bestaat uit 24 zelfstandige woningen rond een gemeenschappelijk huiskamer.

Ieder appartement bestaat uit:

- Woonkamer + kitchenette
- Slaapkamer
- badkamer



Plattegrond



Herkenbare persoonlijke voordeur

Een gang verbindt het complex met het bestaande verzorgtehuis Hunsingoheerd, waarin de zorgvoorzieningen zijn gelegen. De komende jaren zal dit tehuis verbouwd worden en aangevuld met een aantal leefpleziervoorzieningen:

- winkeltje(s);
- restaurant;
- bruin café;
- ontmoetingsruimte;
- ontmoetingsplein.

